

시험 성적서



(재)한국조선해양기자재연구원

(46754) 부산광역시 강서구 녹산산단 335로 24-20

Tel 051-400-5200, Fax 051-400-5210

시험성적서 번호 :

KOMERI-0307-23T0182

http://www.komeri.re.kr



1. 신청자

- 회사명 : (주)아이룩스
- 주소 : 부산 사상구 새벽시장로57번길 3 (감전동)



2. 시험대상품

- 제품명 : 선박 중공업용 경광등
- 모델명 : AUM-B-R125
- 제품번호 : -

3. 시험규격 : KS C IEC 60529:2013 외함의 밀폐 보호등급 구분(IP코드)

4. 시험기간 : 2023. 02. 03.

5. 시험장소 : 고정시험실 현장시험
(주소 : 부산광역시 강서구 녹산산단 335로 24-20)

6. 시험결과 : 적합(IP44)

비고 1. 본 시험성적서의 시험대상품 정보는 신청자가 제시한 것입니다. 성적서의 진위확인으 G4B 홈페이지(www.g4bgo.kr)를 통해 확인 가능합니다.

비고 2. 본 시험성적서의 시험결과는 신청자에 의해 제공된 시료에 한하며, 전체 제품에 대한 품질을 보증하지 않습니다.

비고 3. 본 시험성적서는 홍보, 선전, 광고 및 소송용으로 사용될 수 없으며, 용도 이외의 사용을 금합니다.

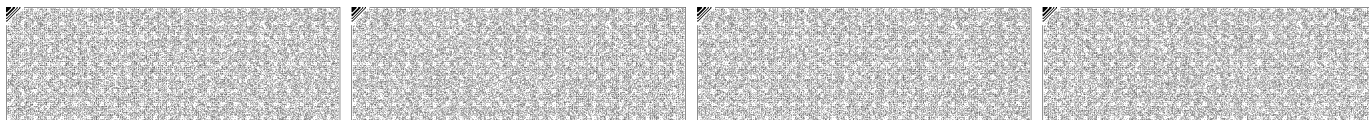
확인	시험실무자	기술책임자
	성명 : 이상진 이상진	성명 : 김동건 김동건 (7명)

본 시험성적서는 국제시험기관인정협력체(International Laboratory Accreditation Cooperation) 상호인정협정(Mutual Recognition Arrangement)에 서명한 한국인정기구(KOLAS)로부터 공인받은 분야에 대한 시험결과이며, KS Q ISO/IEC 17025와 KOLAS 인정과 관련 있음을 밝힙니다.

발급일 : 2023. 02. 07.

한국인정기구 인정

(재)한국조선해양기자재연구원장 (인)



**(재)한국조선해양기자재연구원**(46754) 부산광역시 강서구 녹산산단 335로 24-20
Tel 051-400-5200, Fax 051-400-5210

시험성적서 번호 :

KOMERI-0307-23T0182

<http://www.komeri.re.kr>**■ 일반사항**

※ 시험조건	해당여부		비고
열쇠나 도구없이 개봉이 가능한 구조임	<input checked="" type="checkbox"/>	예 <input type="checkbox"/> 아니오	
보호 등급을 만족하기 위해 별도의 재료가 사용됨	<input type="checkbox"/>	예 <input checked="" type="checkbox"/> 아니오	
정격전압이 72.5 kV 를 초과하지 않음	<input checked="" type="checkbox"/>	예 <input type="checkbox"/> 아니오	
시험 중 충전 및 작동여부	<input type="checkbox"/>	예 <input checked="" type="checkbox"/> 아니오	

비고 1) 시험 중 권장 대기 조건

온도 : (15 ~ 35) °C, 습도 : (25 ~ 75) % R.H., 기압 : (86 ~ 106) kPa

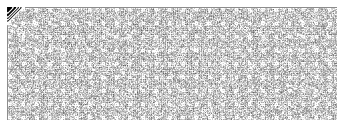
비고 2) 시험시료 설치

관련 제품 표준에 명시되지 않을 경우, 각 시험에 필요한 시험 시료는 모두 제위치에 있는 깨끗하고 새것이어야 하며 제조자가 규정한 방법으로 설치되어야 한다.

비고 3) 빈 외함

외함이 내부 기기 없이 시험된다면, 외함 제조자는 외부 분진이나 물의 침투에 의해 영향을 받을 수 있는 부분 또는 위험한 부분의 배열 및 간격에 관한 사용 설명서에 세부 사항을 명시해야 한다.

최종 조립품의 제조자는 전기 기기가 외함으로 덮인 후, 외함이 최종 기기의 지정된 보호 등급을 충족시키는 것을 보장해야 한다.





(재)한국조선해양기자재연구원

시험성적서 번호 :

KOMERI-0307-23T0182



(46754) 부산광역시 강서구 녹산산단 335로 24-20

Tel 051-400-5200, Fax 051-400-5210

http://www.komeri.re.kr

1. IP 시험

1.1 시험 규격

- KS C IEC 60529:2013 외함의 밀폐 보호등급 구분(IP코드)

1.2 시험 결과

표 1-1 위험한 부분으로의 접근에 대한 보호

시험항목	판정기준	시험결과
IP4X	<ul style="list-style-type: none"> · 시험절차는 KS C IEC60529(외함의 밀폐 보호등급 구분(IP 코드)) 시험방법으로 보호등급시험을 시행한다. · 접근 프로브가 외함의 틈이나 개구부를 통과하지 않고 충전부까지 적절한 공간이 있으면 보호는 만족한다. · 시험 프로브 : ϕ 1.0 mm · 시험 힘 : (1 ± 0.1) N 	적합

표 1-2 외부 분진에 대한 보호

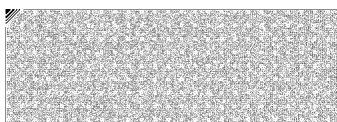
시험항목	판정기준	시험결과
IP4X	<ul style="list-style-type: none"> · 분진 검사용 프로브가 외함의 틈이나 개구부를 통과하지 않아야 한다. · 검사용 프로브 : 지름 1.0 mm · 시험 힘 : (1 ± 0.1) N 	적합

표 1-3 방수시험

시험항목	판정기준	시험결과
IPX4	<ul style="list-style-type: none"> · 시험절차는 KS C IEC60529(외함의 밀폐 보호등급 구분(IP 코드)) 시험방법으로 보호등급시험을 시행한다. · 시험유량 : (10 ± 0.5) L/min · 노즐에서 외곽 표면까지의 거리 : 0.3 m ~ 0.5 m · 살수각도 : 실행 가능한 모든 방향 · 시험시간 : 5 분 <p>시험 후, 물의 침투에 관해 외곽을 점검하여야 한다.</p> <p>※ 외곽 내 물이 침투하는 경우 다음을 따른다.</p> <ul style="list-style-type: none"> · 장치의 정상적인 운전을 방해하거나 안전을 해칠 만큼 양이 많지 않아야 한다. · 연면거리를 따라 트래킹을 일으킬 수 있는 물은 절연 부분 위에 고여서는 안 된다. · 통상 젖은 상태에서 운전하도록 설계되지 않은 충전부나 권선에 물이 닿지 않아야 한다. · 전선의 끝에 고이거나 전선 안으로 물이 들어가지 않아야 한다. · 외곽의 배수구가 있는 경우, 외곽 내부에 침투한 물은 고이지 않고 악영향을 주지 않고 빠져나가야 한다. · 배수구가 없는 외곽의 경우, 충전부에 닿을 정도로 물이 고일 경우의 허용 조건을 관련제품규격에 명시해야 한다. 	적합

※ 수온은 기기의 온도와 5 K 이상 차이가 나지 않는다.

- 끝 -





(재)한국조선해양기자재연구원

시험성적서 번호 :

KOMERI-0307-23T0182

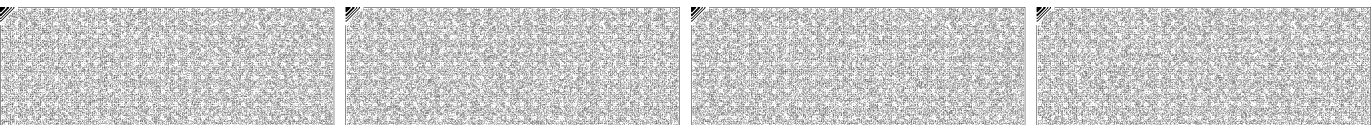
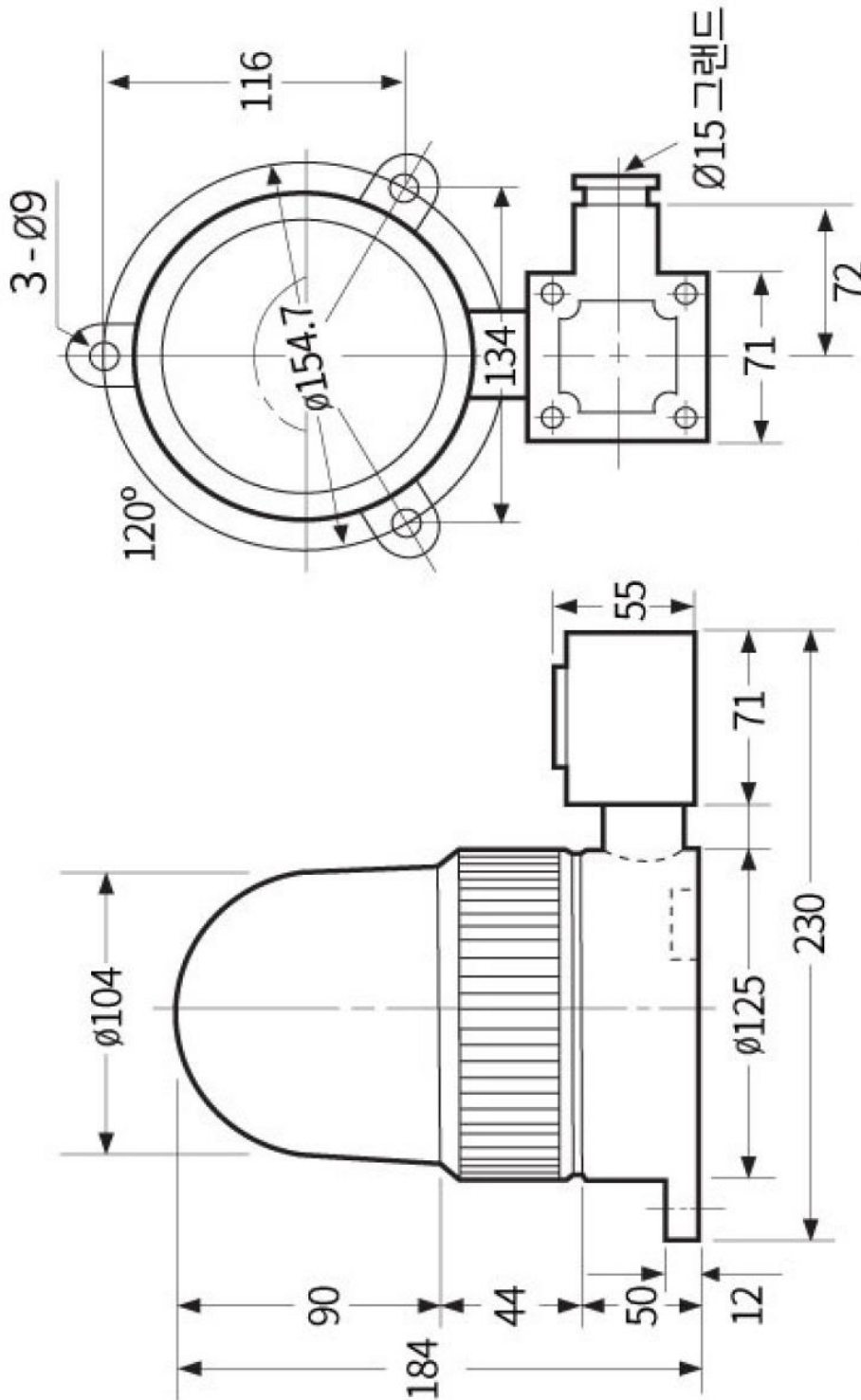


(46754) 부산광역시 강서구 녹산산단 335로 24-20

Tel 051-400-5200, Fax 051-400-5210

http://www.komeri.re.kr

■ 첨부 I. 도면





(재)한국조선해양기자재연구원

(46754) 부산광역시 강서구 녹산산단 335로 24-20
Tel 051-400-5200, Fax 051-400-5210

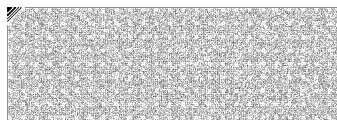
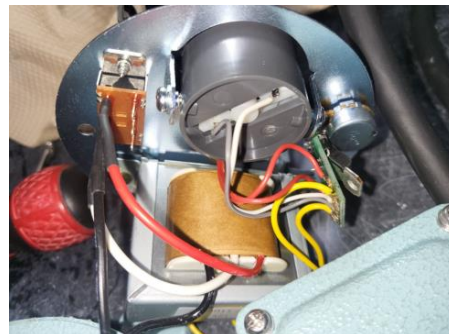
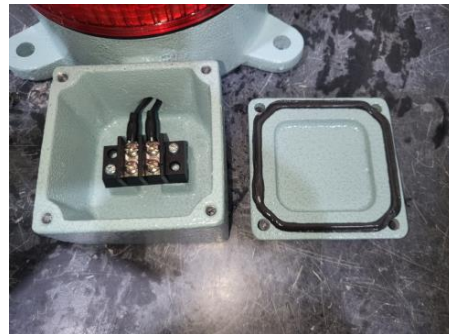
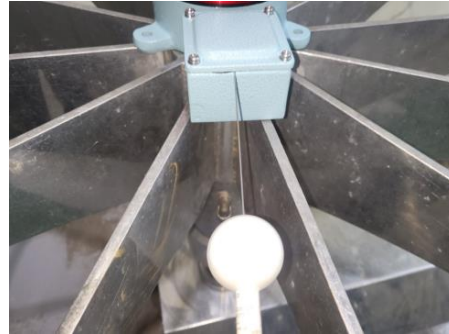
시험성적서 번호 :

KOMERI-0307-23T0182

<http://www.komeri.re.kr>



■ 첨부 II. 시험 결과





(재)한국조선해양기자재연구원

(46754) 부산광역시 강서구 녹산산단 335로 24-20
Tel 051-400-5200, Fax 051-400-5210

시험성적서 번호 :

KOMERI-0307-23T0182

<http://www.komeri.re.kr>



■ 첨부 III. 시험 시료

